



GROUPE ICM

Horizon 2024





GRUPE ICM

Sommaire

<i>5</i>	<i>Horizon 2024</i>
<i>6</i>	<i>Histoire du groupe</i>
<i>9</i>	<i>Gouvernance</i>
<i>12</i>	<i>Chiffres clés</i>
<i>13</i>	<i>Actualités</i>
<i>15</i>	<i>GMB Invest</i>
<i>18</i>	<i>ICM Terre & Saveurs</i>
<i>20</i>	<i>ICM Wellness</i>
<i>22</i>	<i>ICM Patrimoine</i>
<i>24</i>	<i>ICM Industrie</i>
<i>26</i>	<i>ICM Ingénierie</i>
<i>28</i>	<i>Fonds de dotation M'Apprendre</i>
<i>30</i>	<i>Contact groupe</i>



Horizon 2024

Une volonté de « FAIRE »

De tous nos métiers, de toutes nos activités, s'il fallait retenir un point commun, un but qui nous anime au quotidien, ce serait la volonté de « FAIRE ».

Le Groupe ICM a plusieurs visages, des hommes et des femmes aux fortes convictions qui poursuivent cette volonté, presque un rêve : être ensemble, travailler et offrir à nos clients des services et des produits.

Ce rêve de l'entreprise est un héritage qui nous vient de son fondateur Claude Marquet, qui aura transmis beaucoup à chacun d'entre nous.

Par audace et optimisme, il a démontré qu'il était utile d'oser. Cette énergie fondatrice se poursuit aujourd'hui grâce aux collaborateurs du Groupe ICM et au travers des générations.

Notre groupe s'organise autour des métiers de l'ingénierie, de l'industrie, de l'immobilier, du commerce et des services, auxquels s'ajoutent des participations engagées.

Cette organisation pluridisciplinaire est au service de nos clients en leur offrant stabilité et savoir-faire depuis presque 50 ans. Notre unique volonté est de FAIRE.

Voici un tour d'horizon 2024 du Groupe ICM...

Histoire du Groupe

ICM est un groupe familial et indépendant créé en 1975 par Claude Marquet. Le véritable métier de Claude Marquet, de formation comptable, était celui d'entrepreneur. Il bâtit pierre après pierre le groupe ICM. Son premier investissement et sa première réussite prirent forme grâce au marché de la sécurité électronique. Il explora de nombreuses activités, de l'aquaculture au fitness, en France comme à l'étranger. Le Groupe ICM est aujourd'hui un groupe international dirigé par ses fils Charles-Edouard Marquet et Rodolphe Marquet.

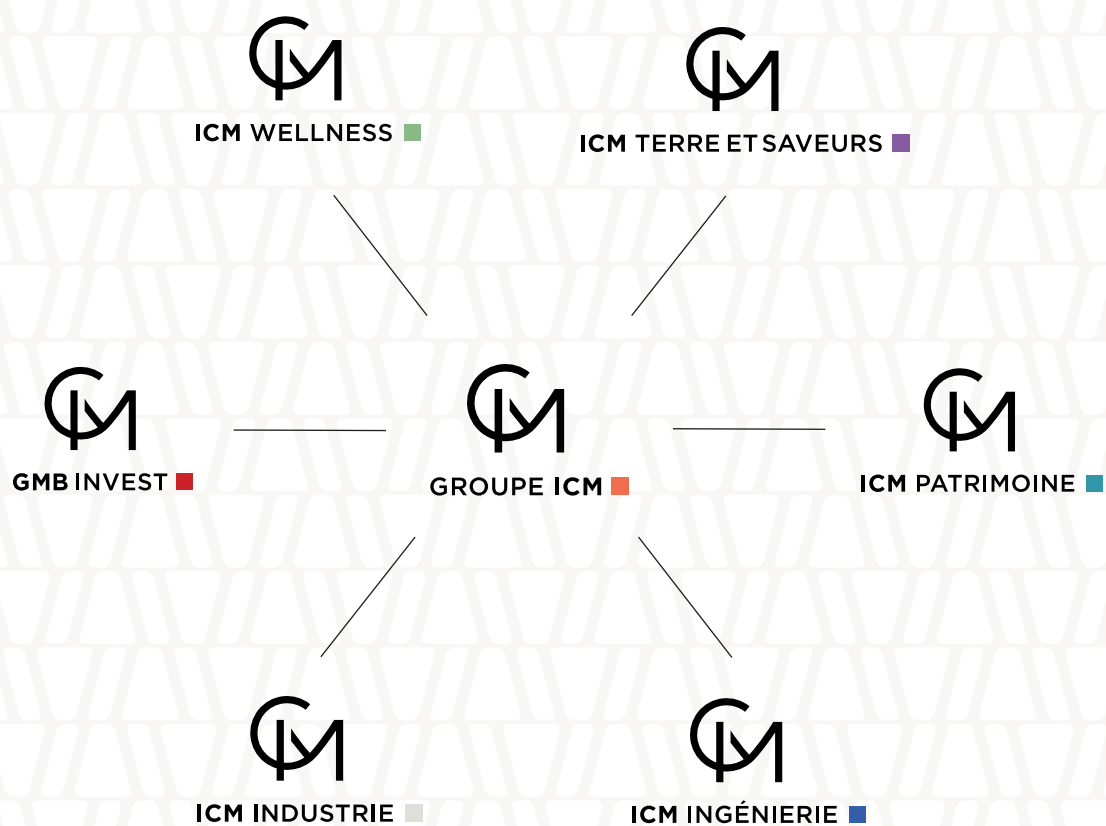
Le Groupe ICM est pluridisciplinaire. Il représente environ 200 millions d'euros d'activités, répartis sur 5 pôles. Il rassemble 1 400 personnes, impliquées et passionnées, qui portent fièrement les valeurs du Groupe ICM : l'énergie et la responsabilité, le bon sens et l'optimisme.



Décédé le 24 avril 2023, Claude Marquet était un entrepreneur engagé, passionné et généreux. Il était convaincu que l'entrepreneuriat devait se nourrir des valeurs du monde agricole, empreint de sincérité et fondé sur le travail, valeurs constitutives de son enfance mayennaise.

Cet esprit représente aujourd'hui l'identité même du Groupe et se perpétue à travers l'engagement et la collaboration de chaque salarié.





Les pôles d'activités du groupe ICM

La gouvernance

Le Groupe ICM est organisé autour d'une holding animatrice. ICM (Investissement Claude MARQUET) assure la gouvernance du Groupe et offre de nombreux services supports à ses filiales (gestion financière, assurances, juridique, ressources humaines, SI & réseaux...).

Le Groupe cultive un fort ADN d'entrepreneuriat. Il met au cœur de ses projets un haut niveau d'exigence et de qualité afin de satisfaire au mieux ses clients. L'une des préoccupations majeures est le respect des engagements pris. Son objectif principal est de « rendre possible ».

Charles-Édouard Marquet

Charles-Édouard Marquet est ingénieur et investi dans le groupe depuis plus de 13 ans, en créant et développant notamment l'activité de promotion immobilière ICM Patrimoine. D'un commun accord entre les actionnaires et les dirigeants d'ICM, Charles-Édouard Marquet a été confirmé au poste de Président du Groupe en mai 2023.

Rodolphe Marquet

Depuis plus de 20 ans, Rodolphe Marquet a développé et consolidé la foncière d'ICM Patrimoine, pôle stratégique du Groupe ICM. Il occupe aujourd'hui les fonctions de Directeur Général de cette entité et d'administrateur du Groupe ICM.



Charles-Édouard Marquet



Rodolphe Marquet





Chiffres clés

200

Millions
de chiffre d'affaires

1400

Salariés

50

Ans d'histoires
entrepreneuriales

Actualités

DANS CHAQUE PÔLE, DE NOUVEAUX CLIENTS, DE NOUVEAUX PRODUITS, DE NOUVEAUX PROJETS ILLUSTRONT UNE CROISSANCE DE 10% DE L'ACTIVITÉ DU GROUPE ICM. VOICI QUELQUES-UNS DES FAITS MARQUANTS DE L'ANNÉE 2023.



16 logements en plein cœur de Bruxelles

ICM Patrimoine livrera, au début 2024, 16 logements haut de gamme à Bruxelles dans le quartier Dansaert. Ces logements seront conservés et mis en location par la foncière d'ICM Patrimoine. Ce projet ambitieux participe au renouvellement urbain de la ville de Bruxelles.



Industrelec à l'international

Le Groupe ICM (avec APICOM et INDUSTRIELEC) et AVL ont créé en 2023 la joint-venture «EASE». Cette nouvelle entreprise offre des solutions d'essais complexes et une maintenance opérationnelle mondiale sur le marché de l'industrie automobile en constante évolution.



Un nouveau campus du bien-être

En juin 2023, la première pierre du campus Claude Marquet à Ventabren a été posée. Ce campus hébergera le siège social de KeepCool. Ce projet emblématique réalisé en ossature bois servira également de lieu d'expérimentation, d'accueil d'équipes pluridisciplinaires et d'activités dédiées au bien-être. Il sera livré à l'été 2024.



Le Cerisier Louvre-Lens

La marque Le Cerisier s'est étoffée d'une nouvelle implantation prestigieuse au Louvre-Lens. Déjà connu à Lille grâce au restaurant étoilé, Le Cerisier a été choisi pour reprendre l'ensemble des points de restauration du musée du Louvre-Lens. Cette concession a été confiée au Cerisier pour 8 ans à partir du 1^{er} janvier 2023.



Présence dans 9 pays européens



GMB INVEST ■

Participations engagées

CLAUDE MARQUET AIMAIT FAIRE CONFIANCE, METTRE SA RÉUSSITE AU SERVICE D'AUTRES ACTIVITÉS ET INVESTIR AUPRÈS D'ENTREPRISES EXTERNES AU GROUPE ICM.

L'activité d'investissement du Groupe ICM est ainsi née depuis les années 2000. Celle-ci diversifie les actifs du Groupe ICM et augmente nos horizons. Elle constitue un sixième pôle en marge des cinq premiers pour lesquels notre gouvernance de groupe est contrôlante.

Le choix de nos investissements est responsable et résolument engagé, à long terme, auprès d'ETI industrielles et d'acteurs de la transition énergétique. Nos secteurs de prédilection sont la

collecte et le traitement des déchets, leur valorisation énergétique et l'ingénierie industrielle permettant d'accélérer la transition écologique des territoires.

Notre portefeuille comporte une vingtaine de ligne d'investissements. Il a été en forte progression en 2023 à presque 40% de hausse par rapport à 2022.

Le Groupe a poursuivi cette vision en y investissant plus de 5 millions d'euros en 2023.

+20aine

De lignes
d'investissements

+40%

De progression en 2023

+5

Millions d'euros
d'investissement en 2023



*ICM Groupe
5 pôles d'activités*



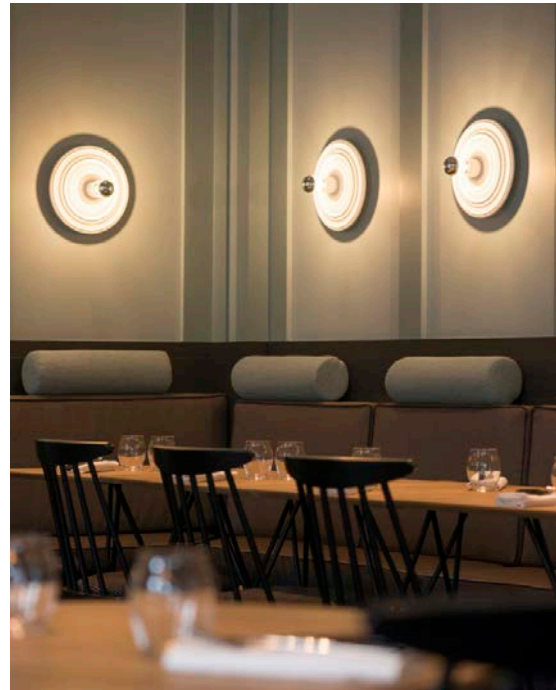


ICM TERRE ET SAVEURS ■

La passion du goût

AU SEIN DU GROUPE ICM, UN PÔLE « TERRE ET SAVEURS » INCARNE L'EXCELLENCE GASTRONOMIQUE ET L'AUTHENTICITÉ DU TERROIR. IL EST COMPOSÉ DE LIEUX EMBLÉMATIQUES TELS QUE LA FERME DU PIN, LA MAISON DU PIN, LE CERISIER AVEC LE RESTAURANT ÉTOILÉ ET LA BRASSERIE À LILLE, OU PLUS RÉCEMMENT L'ATELIER AU LOUVRE-LENS. CE PÔLE OFFRE UNE EXPÉRIENCE UNIQUE, ALLIANT TRADITION ET MODERNITÉ.





La Ferme du Pin : Racines Profondes, Qualité Irréprochable

Au cœur de Terre & Saveurs, la Ferme du Pin est le berceau de notre engagement envers une agriculture responsable. Ici, les traditions agricoles se marient harmonieusement aux technologies modernes pour garantir des produits d'exception, du champ à la table.

La Maison du Pin : Plus Haut, plus Beau

La Maison du Pin, belle et généreuse, propose une gamme raffinée de vins tranquilles et pétillants. Claude Marquet eut ici l'inspiration et la volonté de réimplanter sur ses terres natales mayennaises, des vignes historiques : 53 premiers rangs de vignes sur 0,6ha en 1997 et une nouvelle parcelle d'1,5ha en 2023-2024.

Le Cerisier : Une Étoile qui brille à Lille

Le Restaurant du Cerisier met en avant une cuisine gastronomique. Ce lieu magnifique a vu sa cuisine remarquable récompensée d'une étoile depuis janvier 2021. Ce lieu incarne l'ambition au sein de Terre & Saveurs. La cuisine est sous la direction du chef émérite Mathieu Boutroy. Chaque plat est une œuvre d'art gastronomique, mettant en valeur des produits de qualité, dont font partie ceux de la Maison du Pin. Une expérience sensorielle inoubliable dans un écrin architectural remarquable construit par le pôle ICM patrimoine. À la même adresse lilloise, Le Cerisier propose une brasserie élégante et raffinée, dans la tradition des grandes brasseries françaises.

Le Louvre-Lens : Un nouveau chapitre gourmand et artistique

La dernière pépite de Terre & Saveurs, le Louvre-Lens, propose une expérience culinaire unique dans un environnement artistique de renommée mondiale. L'Atelier du Cerisier est un restaurant bistrannique alliant convivialité et saveurs, qui s'inscrit parfaitement dans la lignée d'excellence de Terre & Saveurs. Plus largement, l'Art et la Culture ont toujours été mis en avant par Claude Marquet.

1

Étoile Michelin

2

Restaurants

55

Collaborateurs

80ha

En agriculture
raisonnée

3ha

De vignes



ICM WELLNESS ■

Le bien-être au quotidien



LE SPORT ET LE BIEN-ÊTRE SONT AUJOURD'HUI L'UN DES DOMAINES D'ACTIVITÉ PHARE DU GROUPE ICM. LE SPORT EST UN FACTEUR MAJEUR DE BONNE SANTÉ ET DE BIEN-ÊTRE, ET NOUS Y INVESTISSONS PLEINEMENT.

Avec l'acquisition en 2022 de **Neoness**, société d'exploitation de salles de sport et leader en région parisienne, Le Groupe a définitivement consolidé sa position sur le marché du fitness.



300

Salles de sport

95

Millions d'euros
de chiffre d'affaires

700

Collaborateurs

10%

De croissance en 2023

800 000

adhérents

Les enseignes **Keep Cool** et **Neoness** se multiplient et se développent avec un réseau comptant à ce jour près de 300 salles de sport.

Le Groupe met au centre de sa réflexion une réelle volonté de démocratiser l'accès au sport et de favoriser le bien-être de chacun en proposant notamment des services digitaux accessibles 24H/24. Omniprésent sur les territoires français (y compris l'Outre-mer) et belge, le Groupe place l'humain au cœur de son concept avec la présence de coachs diplômés d'État dans chaque club. L'enjeu est de garantir une expérience sportive complète en proposant aux adhérents un accompagnement et un suivi personnalisés. Le tout dans des lieux d'exception qui allient modernité et convivialité.





ICM PATRIMOINE ■

Immobilier sensé

ICM PATRIMOINE REGROUPE LES ACTIVITÉS IMMOBILIÈRES DU GROUPE ICM :
FONCIÈRE ET PROMOTION.

L'activité de promotion immobilière du Groupe ICM propose une sélection de programmes immobiliers neufs sur les territoires français et belge. Outre leurs localisations avantageuses, les logements et bureaux neufs étudiés se déclinent en différentes typologies. Ces projets offrent une variété de prestations sur mesure et de qualité. ICM Patrimoine s'engage au travers de projets sensés et engagés, esthétiques et durables. Depuis plus de dix ans, nous sommes acteurs du renouvellement urbain. En plus d'être un constructeur d'immobilier sensé, le Groupe ICM est également investisseur par son activité de foncière. Depuis la fin des années 1980, nous menons une stratégie d'investissement patrimoniale qui garantit notre stabilité financière. ICM Patrimoine dispose aujourd'hui d'un portefeuille immobilier important et varié au service de ses clients locataires.



20

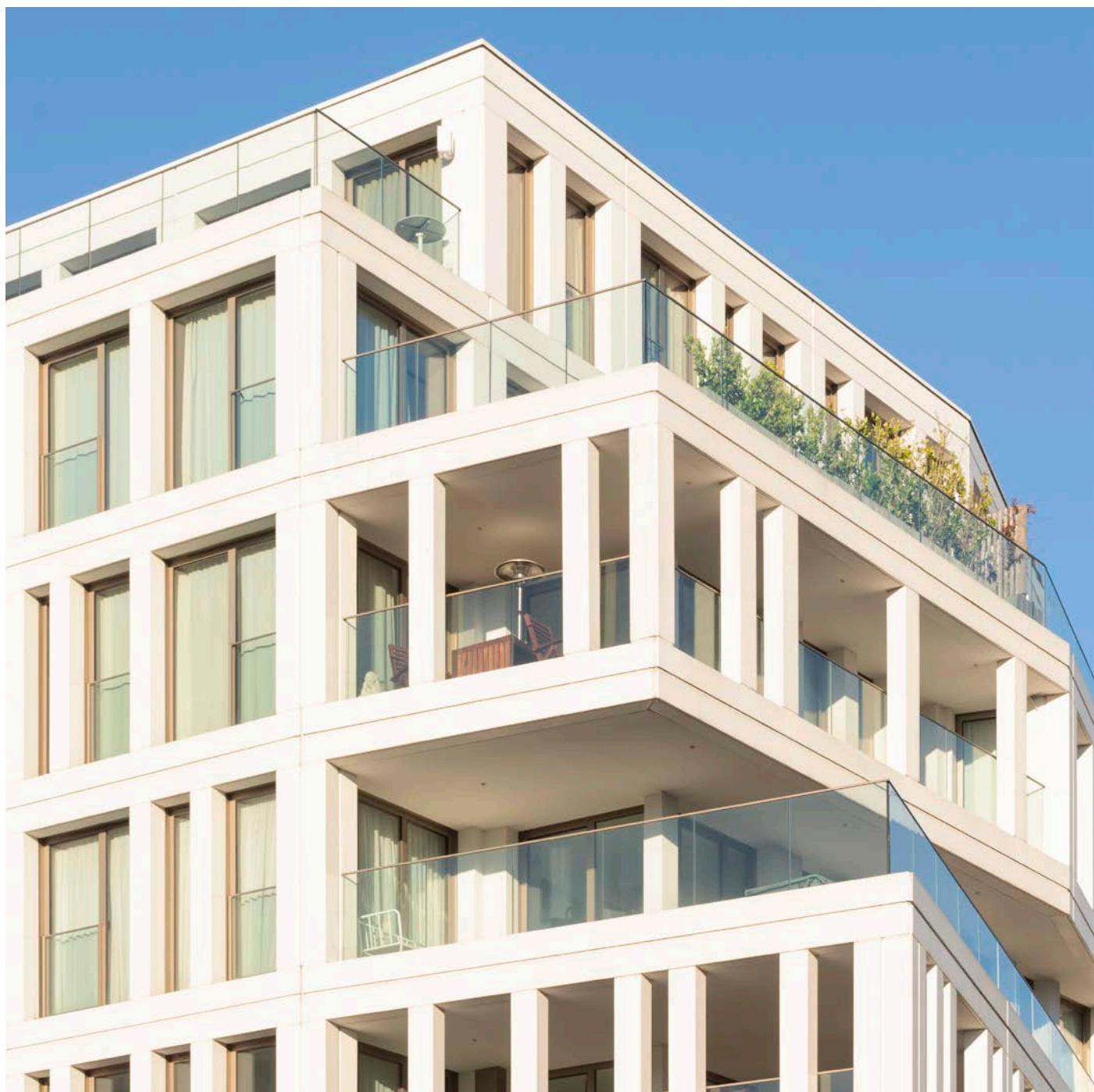
Collaborateurs

+500

Logements livrés

+50

Projets pilotés



La Foncière

30

Ans d'expertise

+700

Lots

+140 000

m² d'actifs



ICM INDUSTRIE ■

Froid - Moules - Injection - Soufflage



ICM INDUSTRIE REGROUPE LES ACTIVITÉS INDUSTRIELLES DU GROUPE ICM. ACTEUR SUR LES MARCHÉS DE LA PLASTURGIE ET DU FROID, CE PÔLE S'ILLUSTRE PAR L'ACTIVITÉ ET LA SPÉCIFICITÉ DE PLUSIEURS SOCIÉTÉS.



24

Millions d'euros
de chiffre d'affaires

130

Collaborateurs

Sur le marché du froid, **ODIC** est spécialisée dans l'étude, la conception, la fabrication et la vente d'équipements frigorifiques. Depuis plus de 40 ans, ses produits sont destinés à la restauration publique et commerciale, l'agro-alimentaire, la boulangerie/pâtisserie et les milieux industriels.

Le Groupe ICM est acteur transverse sur les métiers de la plasturgie grâce à 4 entités distinctes :

ADI, société experte en conception/réalisation de moules. Basée à Clisson (44), elle offre un laboratoire de mise au point et de production en petite série de pièces injectées.

PFR, société roumaine, conçoit et fabrique des moules, pour de nombreux procédés de transformation des matières plastiques. D'autre part, nous produisons des pièces injectées en petites et grandes séries.

BCGE et **Flaconnages de l'Artois**, spécialisées dans la fabrication par extrusion ou extrusion soufflage, pour l'industrie agroalimentaire, le médical, la pétrochimie, l'automobile et le nucléaire. Nous concevons et fabriquons des emballages plastiques corps creux (bidons, flacons, bouteilles) et de la sacherie technique.





ICM INGÉNIERIE ■

Solutions et services industriels

DEPUIS 1993, LE GROUPE ICM DÉVELOPPE SON SAVOIR-FAIRE D'INGÉNIERIE INDUSTRIELLE DANS LE DOMAINE DE LA CONCEPTION, L'INSTALLATION ET LA MAINTENANCE D'ÉQUIPEMENTS INDUSTRIELS.

Présent en France et à l'étranger, les métiers d'ICM Ingénierie sont : le génie électrique, l'automatisme, l'informatique industrielle, l'instrumentation, les bancs et moyens d'essais, la maintenance.





ICM Ingénierie est présent en France par ses filiales **INDUSTRELEC**, **AMBER TECHNOLOGIES**, **P2M**, **BOSSARD** et **BASIS**. Depuis plus de 60 ans, ces sociétés accompagnent avec fierté des clients industriels de renom en leur proposant sur ces métiers des solutions multi-techniques et leur maintenance.

ICM Ingénierie est présent à l'international par sa filiale **APICOM** : en Italie, en Angleterre, en Allemagne, en Inde et en Chine. APICOM est une entreprise innovante qui développe et fournit des solutions de tests pour les fabricants de motos, de voitures, de camions, de moteurs thermiques, de transmissions, de boîtes de vitesses, de batteries, et de moteurs électriques. Elle propose une gamme complète d'équipements d'essais et leur automatisation pour toutes les applications de tests.

En 2023, ICM Ingénierie (avec APICOM et INDUSTRELEC) et AVL ont créé la joint-venture «EASE». Cette nouvelle entreprise offre des solutions d'essais complexes et une maintenance opérationnelle mondiale sur le marché de l'industrie automobile qui est en constante évolution.

98

Millions d'euros
de chiffre d'affaires

+20%

De croissance
sur 2023

530

Collaborateurs

M'APPRENDRE

Fonds de dotation Claude Marquet

LE FONDS DE DOTATION CLAUDE MARQUET - M'APPRENDRE A POUR
VOCATION DE FACILITER L'ACCÈS DES JEUNES À L'ENSEIGNEMENT,
À LA CULTURE ET AUX ARTS.



Le fonds de dotation du Groupe ICM a pour objectif de faciliter l'accès des jeunes à l'éducation, à la culture et aux arts afin de leur garantir un avenir prometteur et leur épanouissement.

Par ce fonds de dotation, Claude Marquet a également souhaité transmettre sa passion pour l'entrepreneuriat. Ce cœur qu'il faut mettre à l'ouvrage est le même que celui qui bat pour le soutien au fonds de dotation « M'Apprendre ».

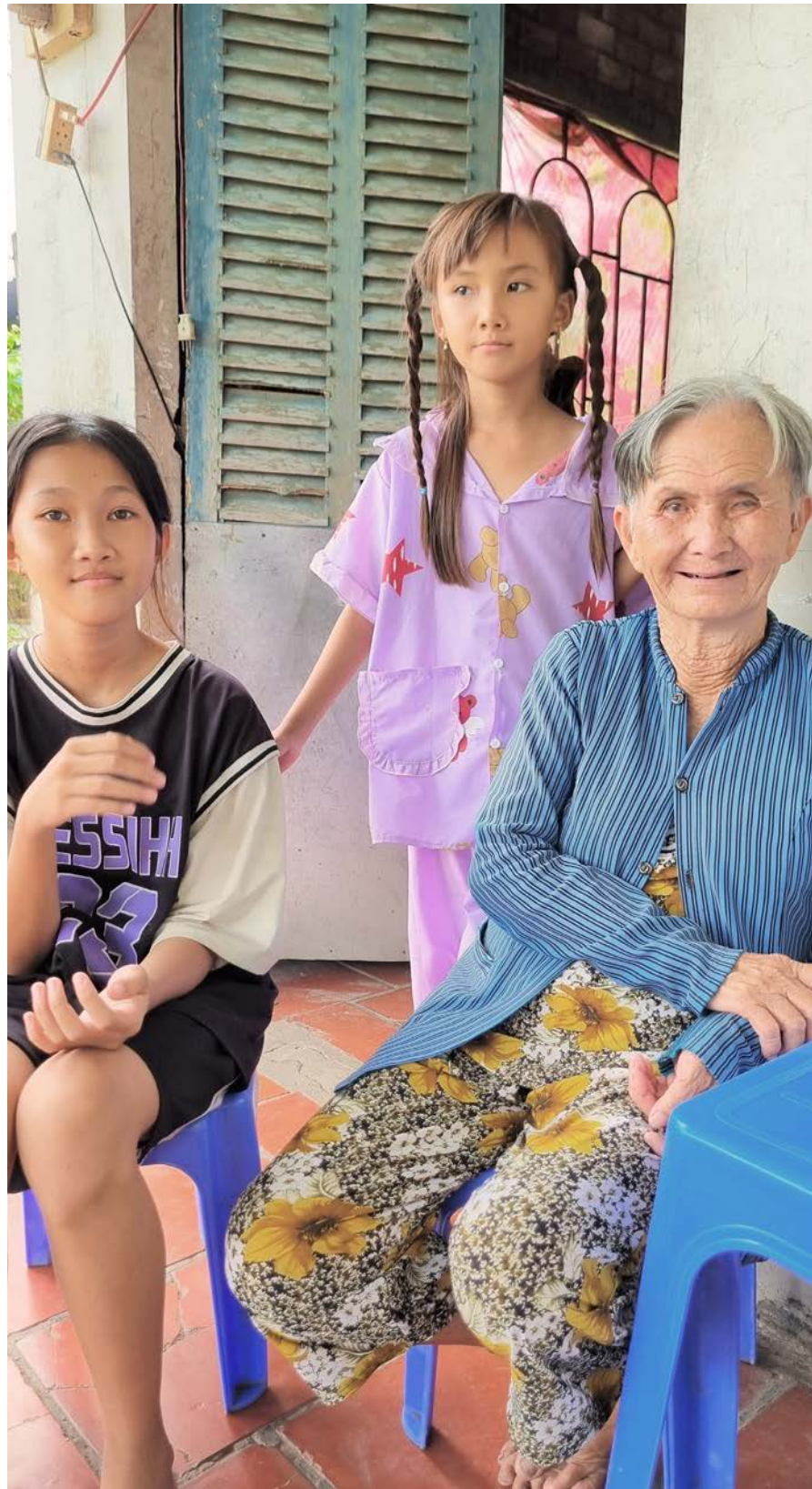
Claude Marquet avait une soif sans fin d'Apprendre, alors que l'accès au savoir a été une épreuve pendant sa jeunesse. Grâce à sa réussite, il a souhaité faciliter l'apprentissage des jeunes, leur permettre de s'instruire et d'être plus libres de leur avenir.

Le Groupe ICM contribue directement au financement de l'accompagnement social et scolaire de plus de cinq cents enfants défavorisés et méritants :

« Des filles et des garçons à qui nous donnons la capacité d'avoir une éducation et les conditions de vivre avec dignité et dans la liberté. Notre générosité est notre récompense ». Claude Marquet.

COMMENT FAIRE UN DON ?

En achetant une bouteille de La Maison du Pin dont les bénéfices sont reversés au fonds de dotation, en faisant un don libre directement sur le site internet ou en prenant l'engagement d'un don récurrent.



www.lamaisondupin.com/fonds-de-dotation

GROUPE ICM

Espace Pégase - 2, boulevard de La Libération
93284 - Saint-Denis Cedex, France

bonjour@groupe-icm.com
01 49 33 73 90

Photographies

p.7 Bouteilles ©Aude Sirvain - p.9 Portraits Charles-Edouard et Rodolphe Marquet ©Aude Sirvain - p.9
Portraits ©Aude Sirvain - Le Cerisier ©Aude Sirvain - p.16-17 chantier ©Aude Sirvain - p.18 raisin ©Aude
Sirvain - p.23 ICM Patrimoine ©Aude Sirvain - p.24-25 ICM Industrie ©Aude Sirvain -
p.26 ICM Ingénierie ©Atypix

L'ABUS D'ALCOOL EST DANGEREUX POUR LA SANTÉ, À CONSOMMER AVEC MODÉRATION.

Ce document est imprimé avec des encres bio-végétales sur un papier issu
de forêts gérées durablement.





GROUPE ICM

